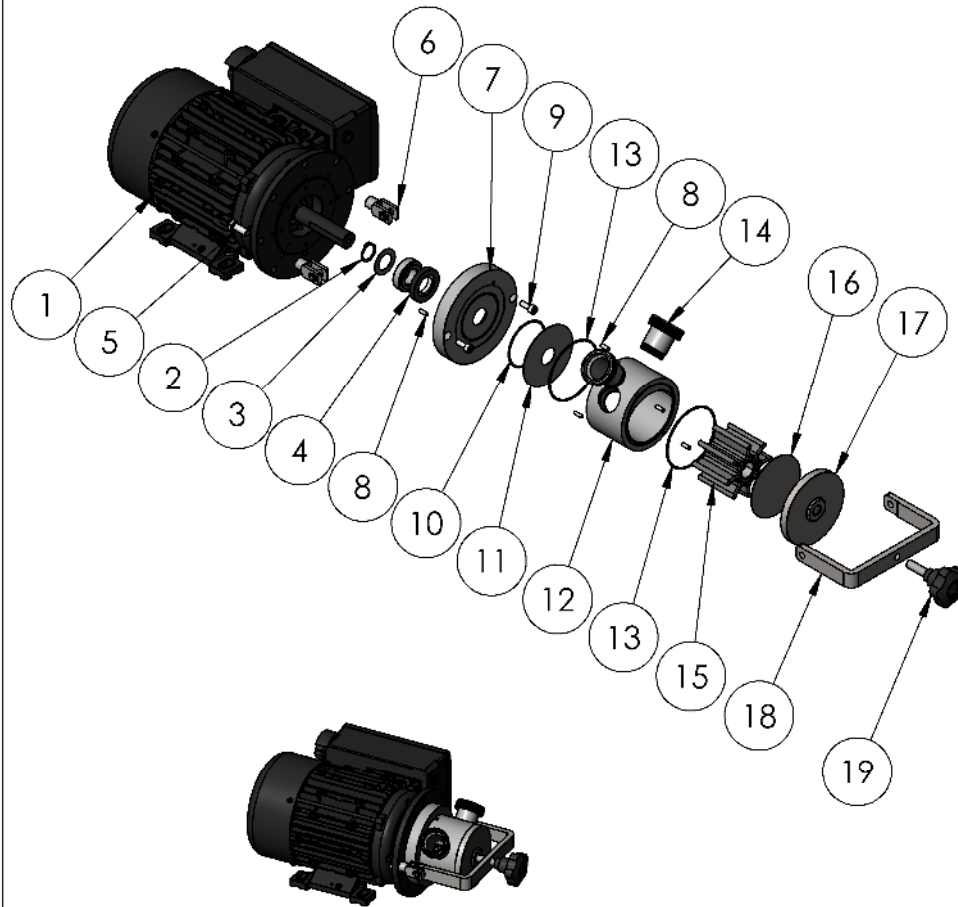




ZUWA-Zumpe GmbH, 83410 Laufen

Stückliste Nirostar 2000-C plus



POS-NR.	BENENNUNG	Nummer	MENGE
1	Motor M80 230 V 0,90 kW 1400 min-1	80900	1
1	Motor M80 400 V 0,75 kW 1400 min-1	80750	1
2	Sicherungsring DIN 471 - 20 x 1.2	70283	1
3	Distanzscheibe Nirostar 2000-C plus	11012794	1
4	Gleitringdichtung Viton® Nirostar Cplus	30120	1
4	Gleitringdichtung EPDM® Nirostar Cplus	30130	1
5	Sechskantschraube DIN 933 - M8 x 20-N	70231	2
6	Gabelgelenk	12060607	2
7	Deckel hinten Nirostar 2000-C plus	110127032	1
8	Zylinderstift - 4 x 12 - A2	70268	6
9	Zylinderschraube mit Innensechskant M6 x 16	70028	2
10	O-Ring 56x2 NBR	80003	1
10	O-Ring 56x2 EPDM	80151	1
10	O-Ring 56x2 Viton	80150	1
11	Seitenscheibe mit Loch Nirostar 2000-C plus	11012793	1
12	Gehäuse Nirostar 2000-C plus	110139011	1
13	O-Ring 76x2 NBR	80176	2
13	O-Ring 76x2 EPDM	80175	2
13	O-Ring 76x2 Viton	801751	2
14	Gewindenippel Nirostar 2000-C plus 1 1/4 Zoll	110139031	2
15	Impeller Typ-C NBR Buchse Edelstahl	11027401	1
15	Impeller Typ-C EPDM Buchse Edelstahl	11027403	1
15	Impeller Typ-C CR Buchse Edelstahl	11027404	1
16	Seitenscheibe Nirostar 2000-C plus	11012792	1
17	Deckel vorne Nirostar 2000-C plus	110143011	1
18	Befestigungsbügel Nirostar 2000-C plus	12060605	1
19	Stemgriffschraube	12060608	1

Datum Name
 Bearb. 20.11.2019 J. Huber
 Gepr. 20.11.2019 S. König

Version: V2.0

Blattgröße A4 Blatt 1/1