

ZUWA Rollenpumpen

klein im Format - groß in der Leistung

Eine hochwertige Rollenpumpe (Flügelzellenpumpe, Verdrängerpumpe) zur schonenden und pulsationsfreien Förderung von sauberen Medien ohne Abriebstoffe, besonders geeignet **für Anwendungen mit mittlerem Druck**.

Die Pumpen sind trocken selbstansaugend bis 1,5 m (Saugtiefe max. 6 m bei gefüllter Saugseite oder mit Rückschlagventil).

Trockenlauf bis zu einer Minute möglich.

Vielseitige Anwendungsmöglichkeiten in:

- **Industrie**
- **Anlagenbau**
- **Chemie**
- **Labor**



Rollenpumpe R-ANS8 ohne Antrieb

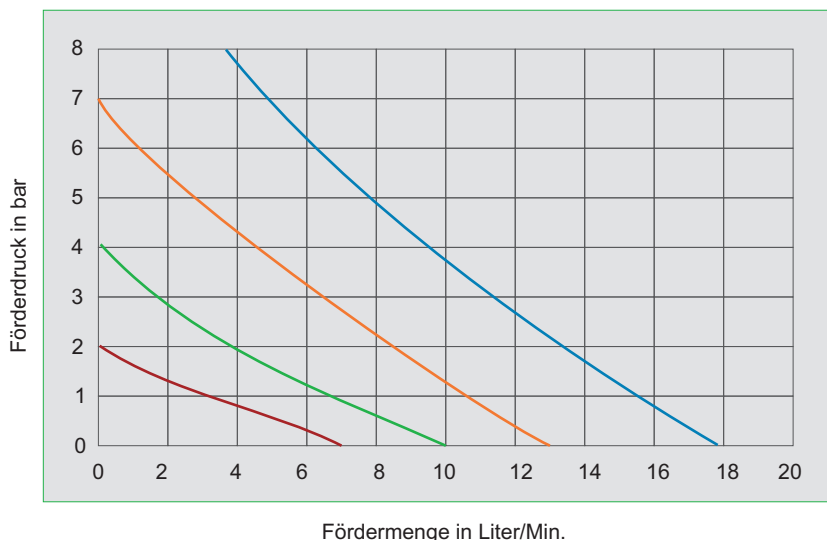


Rollenpumpe R-NNPTF8 mit Antrieb und Druckregler



Rollenpumpe R-NNVF8 mit Antrieb

■ Leistungsdaten Rollenpumpen

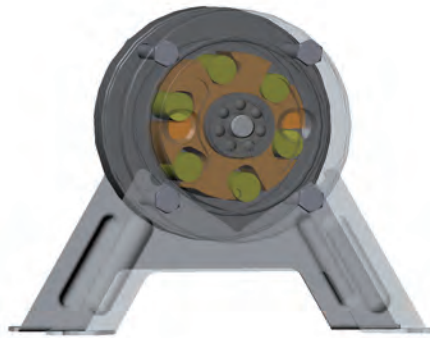


Ausführungen und Materialien

Bezeichnung	Gehäuse	Deckel	Laufgrad	Dichtung	Welle	Medien-temperatur	Anwendungsmöglichkeiten
R-ANS8	Niro 1.4571	ALMGSi	SoMs*	NBR	Niro 1.4571	max. 90° C	Wasser, Hydrauliköl, Waschmittellauge, Frostschutzmittel, Petroleum, Glycerin, Flüssigdünger, Heizöl, Unkraut- und Schädlingsbekämpfungsmittel
R-ANSV8	Niro 1.4571	ALMGSi	SoMs*	Viton	Niro 1.4571	max. 90° C	Methanol, ölhaltige Holzschutzmittel
R-NNVF8	Niro 1.4571	Niro 1.4571	PVDF**	Viton	Niro 1.4571	max. 90° C	verschiedene Lebensmittel und Getränke, Alkohol, Chemikalien usw.
R-NNPTF8	Niro 1.4571	Niro 1.4571	PVDF**	PTFE	Niro 1.4571	max. 90° C	Säuren, Propionsäure, Ameisensäure

* SoMS = Messing

** PVDF = Polyvinyl



Querschnitt einer Rollenpumpe ohne Antrieb

Technische Daten

Bezeichnung	Best.nr.	Antrieb	KW	Drehzahl	Gewicht	Abmessungen mm L x B x H	Druck- und Sauganschluss
R-ANS8/1400	120051	230 V	0,37	1400	13,5 kg	348 x 162 x 209	3/4" a
R-ANSV8/1400	120052	230 V	0,37	1400	13,5 kg	348 x 162 x 209	3/4" a
R-NNVF8/1400	120053	230 V	0,37	1400	13,5 kg	348 x 162 x 209	1/2" T
R-NNPTF8/1400	120054	230 V	0,37	1400	13,5 kg	348 x 162 x 209	1/2" T
R-ANS8	100111	ohne Antrieb			1,5 kg	80 x 80 x 110	3/4" a
R-ANSV8	100130	ohne Antrieb			1,5 kg	80 x 80 x 110	3/4" a
R-NNVF8	101119	ohne Antrieb			2,3 kg	80 x 80 x 110	1/2" T
R-NNPTF8	101120	ohne Antrieb			2,3 kg	80 x 80 x 110	1/2" T

Die Pumpen sind auf Wunsch auch mit 12 V- oder 24 V-Gleichstrommotoren oder mit 400 V-Drehstrommotor erhältlich.